

PROJECT

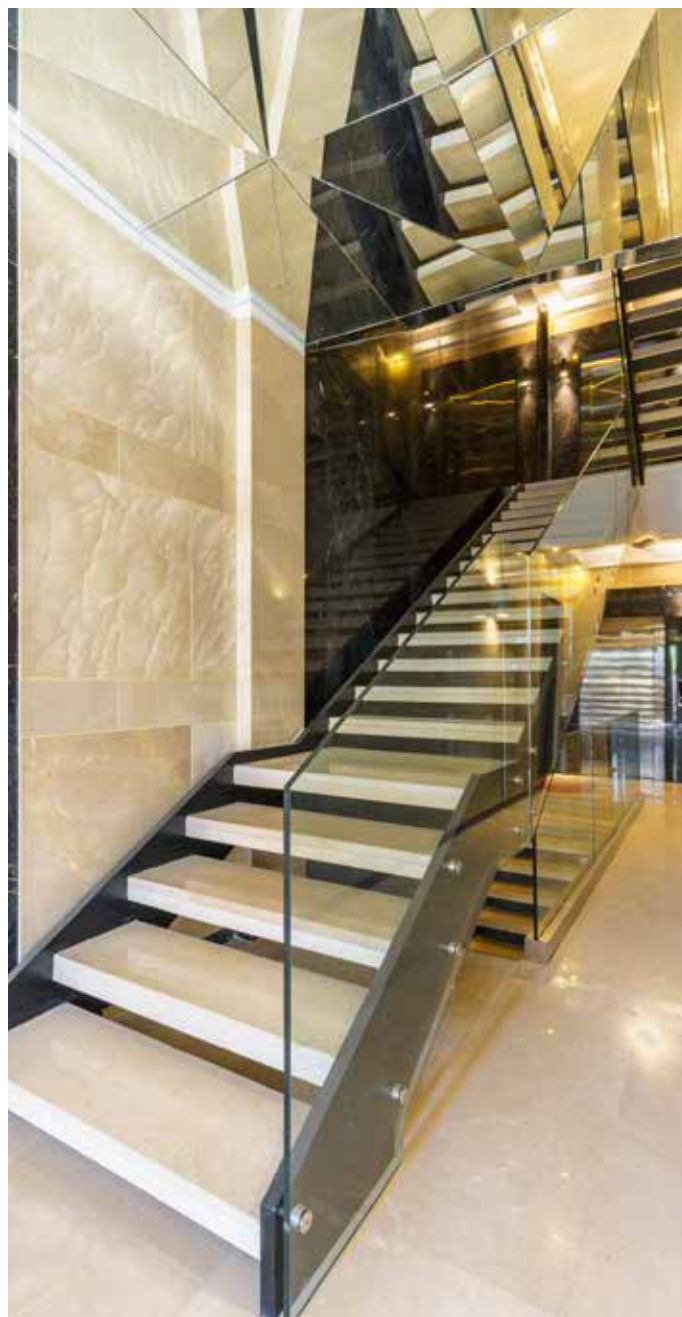
CATALOGUE

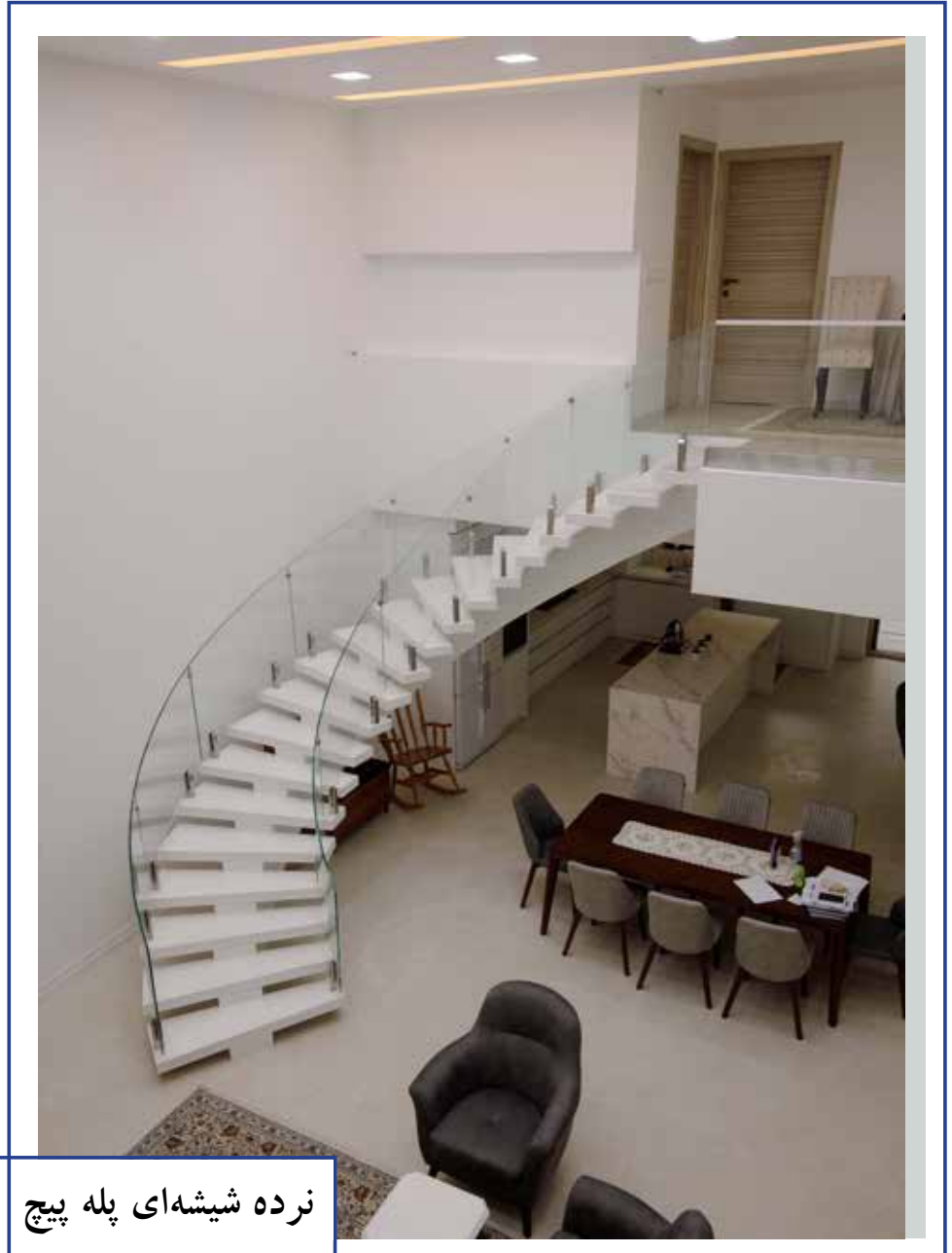


DESIGN | MANUFACTURE | INSTALL

درباره ما

گروه صنعتی آراد استیل در سال 1382 با هدف طراحی و تولید محصولات دکوراتیو ساختمانی استیل تاسیس گردید. همواره ما کوشیده‌ایم که با جذب نیروهای جوان، خلاق و با تجربه و به کارگیری روش‌های نوین تولید، محصولات و خدمات را با بالاترین سطح کیفیت ارائه دهیم. فعالیت ما شامل طراحی و اجرای انواع نما و سقف شیشه‌ای، پله مدرن و شیشه‌ای، نرده شیشه‌ای، بارانگیر شیشه‌ای و نرده کابلی با بالاترین کیفیت می‌باشد.





نرده شیشه‌ای پله پیچ

در این فرم از نرده شیشه‌ای، از شیشه سکوریت با ضخامت ۱۰ یا ۱۲ میلی‌متری به صورت منحنی استفاده می‌شود. اجرای نرده شیشه‌ای راه پله پیچ و اسپیرال، کاری بسیار تخصصی است و لازمه اجرای آن اندازه‌برداری و مدل‌سازی دقیق پله در نرم افزارهای مربوطه می‌باشد.



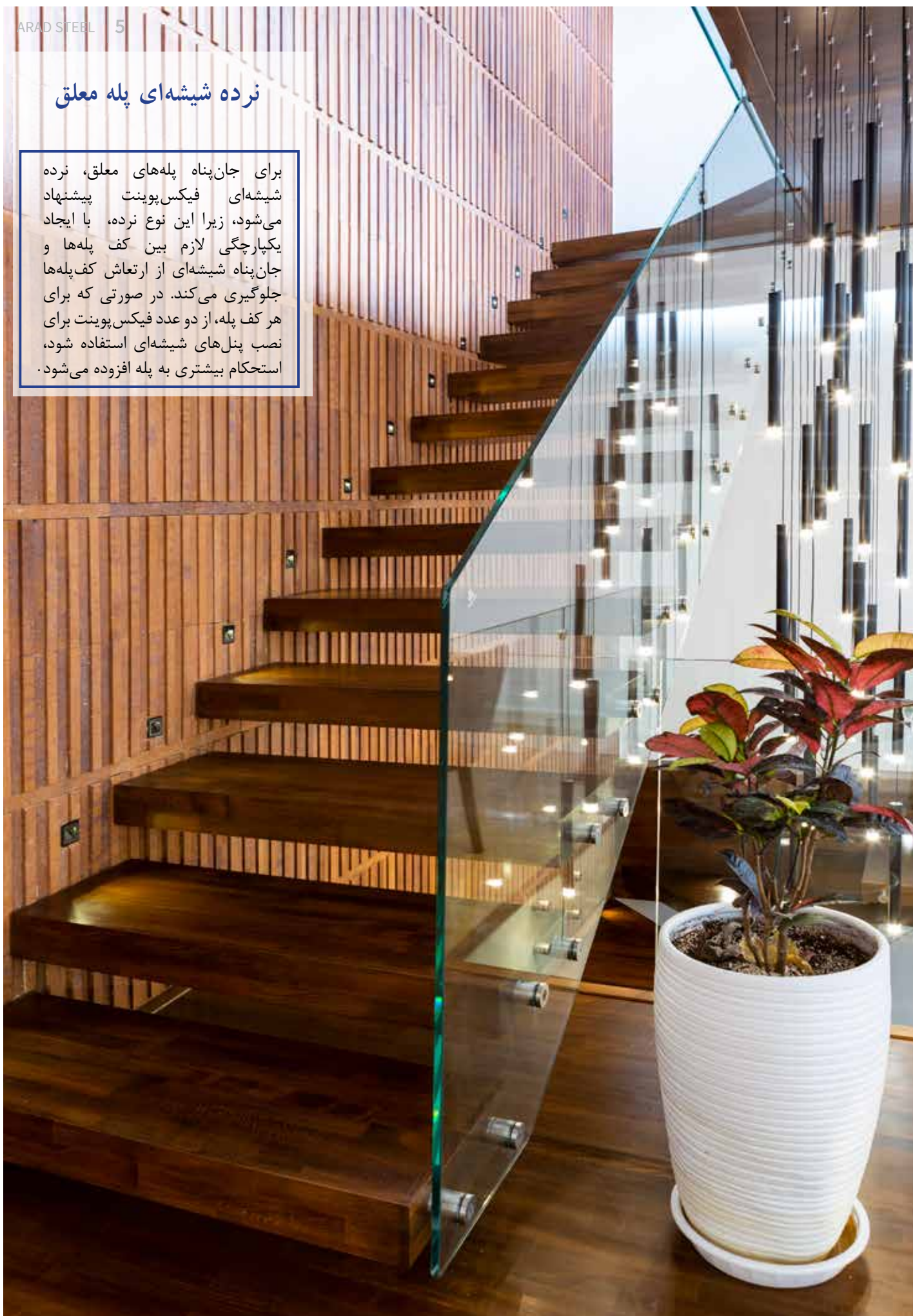
نرده شیشه‌ای روف گاردن

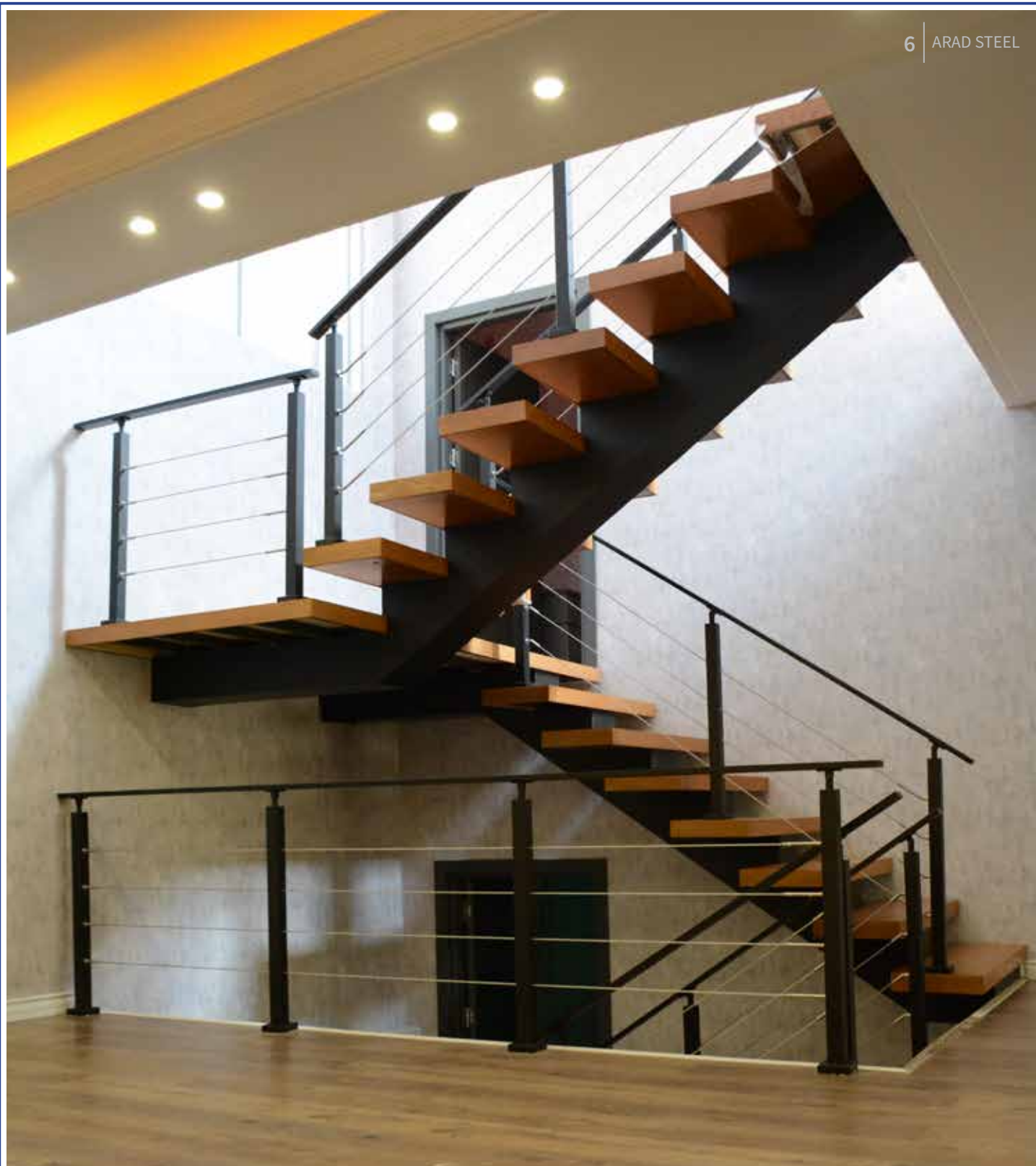
امروزه روف‌گاردن و تراس به یکی از ترندهای محبوب میان طراحان و کارفرمایان تبدیل شده است. برای جان پناه‌شیشه‌ای روف‌گاردن و تراس طبق استاندارد آتش‌نشانی ارتفاع نرده می‌بایست ۱۱۰ سانتی‌متر باشد. همچنین در صورتی که ارتفاع ساختمان زیاد است و یا تردد زیادی در ساختمان وجود دارد، می‌بایست از شیشه‌های لمینت سکوریت دولایه استفاده شود. برای نرده روف‌گاردن می‌توان از پایه اسپیکات و یوچنل دفنی یا اکسپوز استفاده کرد.



نرده شیشه‌ای پله معلق

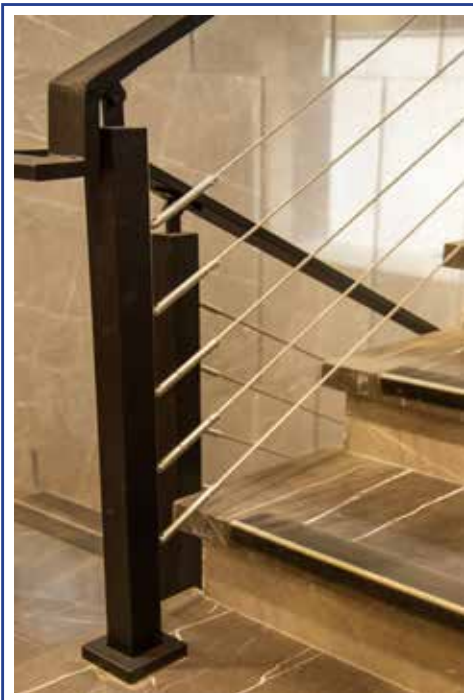
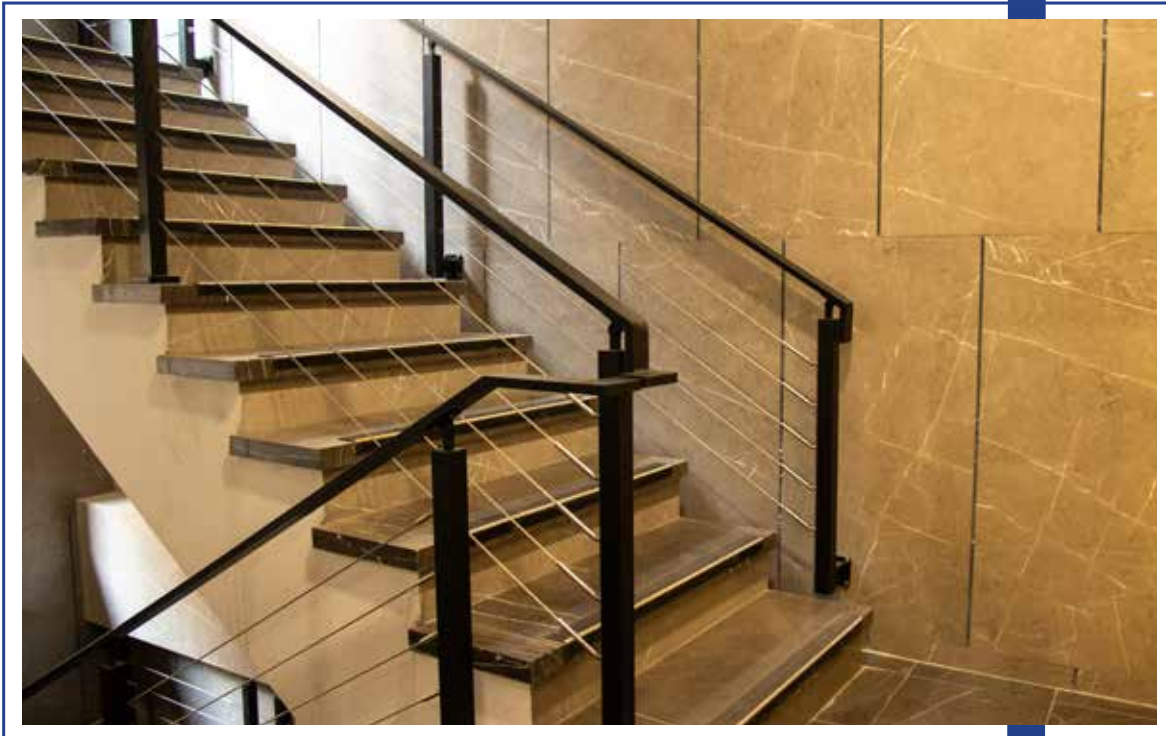
برای جان‌پناه پله‌های معلق، نرده شیشه‌ای فیکس‌پوینت پیشنهاد می‌شود، زیرا این نوع نرده، با ایجاد یکپارچگی لازم بین کف پله‌ها و جان‌پناه شیشه‌ای از ارتعاش کف پله‌ها جلوگیری می‌کند. در صورتی که برای هر کف پله، از دو عدد فیکس‌پوینت برای نصب پنل‌های شیشه‌ای استفاده شود، استحکام بیشتری به پله افزوده می‌شود.





نرده کابلی افقی

نرده‌های کابلی امروزه در طراحی دکوراسیون داخلی و خارجی منازل مسکونی، ساختمان‌های تجاری، اداری و سایر فضاها به شدت مورد توجه قرار گرفته‌اند. این نوع نرده‌ها با طراحی مینیمال و ساده‌ای که دارند، به راحتی باعث ایجاد فضای مدرن و شیک با کمترین هزینه ممکن می‌شوند. آراستیل علاوه بر اجرای انواع نرده‌های مدرن، انواع اتصالات استیل ضدزنگ را برای این نوع نرده‌ها با بالاترین کیفیت تولید می‌کند. استیل مورد استفاده در این اتصالات و کابل دارای گرید ۳۰۴ و ۳۱۶ است، تا بتوان آن را به‌طور ایمن در فضاهای داخلی و خارجی استفاده کرد.



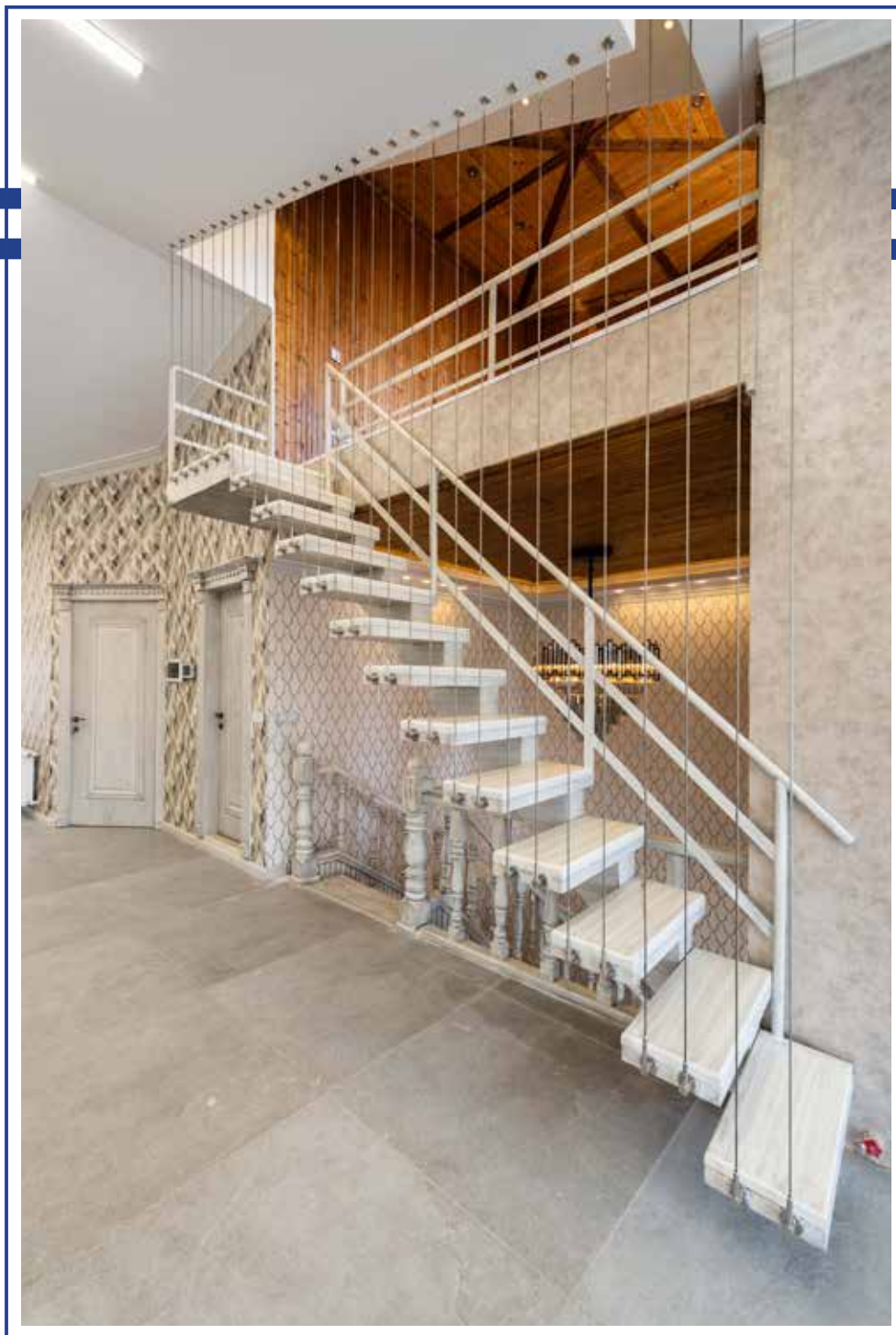
تولید و اجرای پایه‌های
نرده کابلی سفارشی



باران گیر شیشه‌ای

باران گیر، پوششی است که از نفوذ آب از طریق درب یا پنجره‌ها و یا بالکن منزل جلوگیری می‌کند، همچنین باران گیر شیشه‌ای با عبور نور از خود، دید به پیرامون را مختل نکرده و چه بسا جلوه محیط را بیشتر می‌کند. بسته به ابعاد برای اجرای بارانگیر از اتصالات استیل تک لاین یا دو لاین استفاده می‌شود.





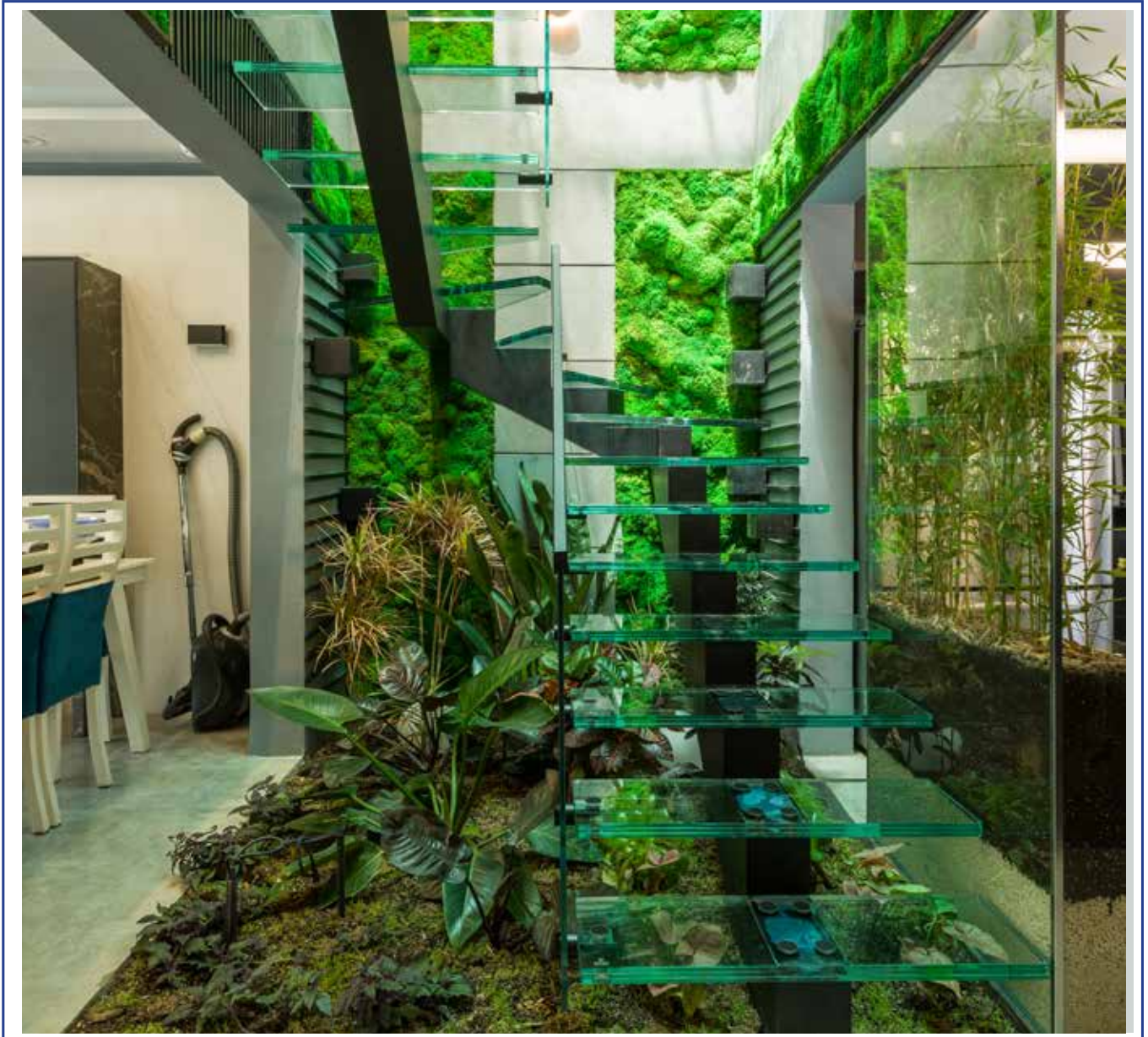
نرده کابلی عمودی

این مدل هندریل زیبایی خاصی به پله می بخشد و پله را ایمن می سازد و همچنین ارتعاش پله معلق را کاهش می دهد. هندریل کابلی پوشش کامل و یک دستی را در کناره پله ایجاد می کند که به افزایش ایمنی پله کمک می کند. در نرده های کابلی، سیم بکسل استیل با یراق آلات استنلس استیل در ردیف های عمودی و یک اندازه که با فاصله های مشخص در کنار یکدیگر به کف پله ها و از سمت دیگر به سقف متصل می شوند. در این روش نیاز است روی پله ها و سقف زیرسازی انجام شود که اتصالات کابل ها به آن وصل شود. همچنین، استفاده دیگر این نوع هندریل در پارکینگ های کابلی است.

پله شیشه‌ای شاسی دویل

پله شاسی دویل شیشه‌ای یکی از انواع پله های مدرن است که با ورق فولادی و استیل قابل اجرا است. برای تولید شاسی هر سمت این پله از دو ورق ۱۰ میل فولادی یا استیل استفاده می‌شود که با ابزار لیزر برش خورده و مطابق طرح و فضا آماده می‌شود. برای کف پله نیز از شیشه سه لایه ۱۰ میل لمینت استفاده می‌شود.





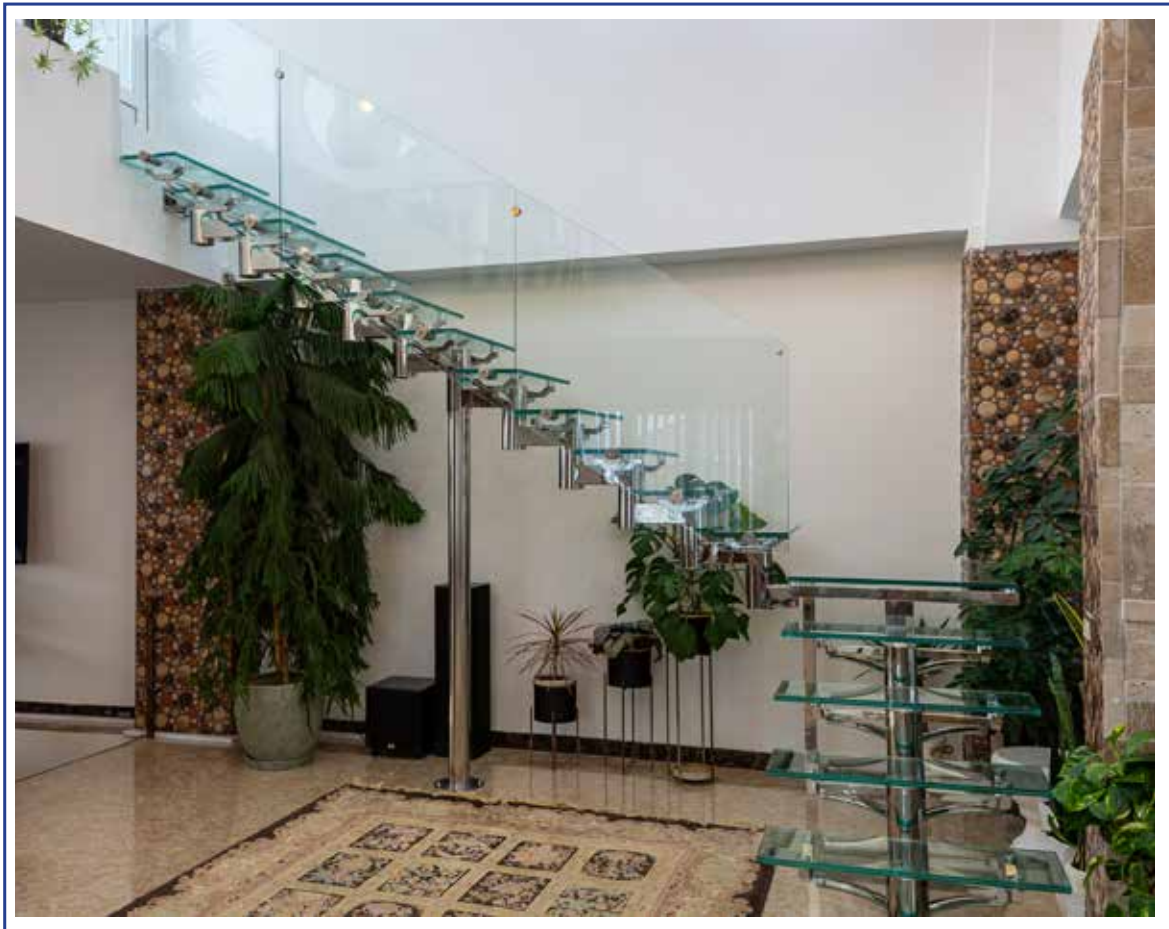
پله شیشه‌ای شاسی مرکز

شاسی این پله نیز از ورق فولادی و یا استیل با ورق ۱۰ میل فولادی یا استیل تولید می‌شود و برای کف پله نیز از شیشه سه لایه ۱۰ میل لمینت استفاده می‌شود. نرده شیشه‌ای نیز با اتصالات فیکس پوینت استیل به کف پله متصل می‌گردد.

پله شیشه‌ای معلق



پله شیشه‌ای معلق اسپاندری





پله شیشه‌ای حول محور

شاسی این پله شیشه‌ای از استنلس استیل ۳۰۴ تولید شده است. کف این پله با شیشه سوپرکلیر سه لایه ۱۰ میل لمینت سکوریت ارائه شده است. کف پله‌ها نیز به وسیله اتصالات استیل به هم متصل می‌گردد و همچنین نرده شیشه‌ای این پله نیز با استفاده از همین اتصالات بر روی کف پله‌ها نصب می‌گردد.





کانوپی شیشه‌ای

کانوپی شیشه‌ای مناسب ساختمان‌های اداری و تجاری است. این مدل محدودیتی در پیشروی و ابعاد ندارد و شیشه به وسیله اتصالات اسپایدر به سازه فلزی متصل می‌شود. در صورتی که ابعاد پیشروی زیاد باشد نیاز است که از کابل استنلس استیل نیز استفاده شود.

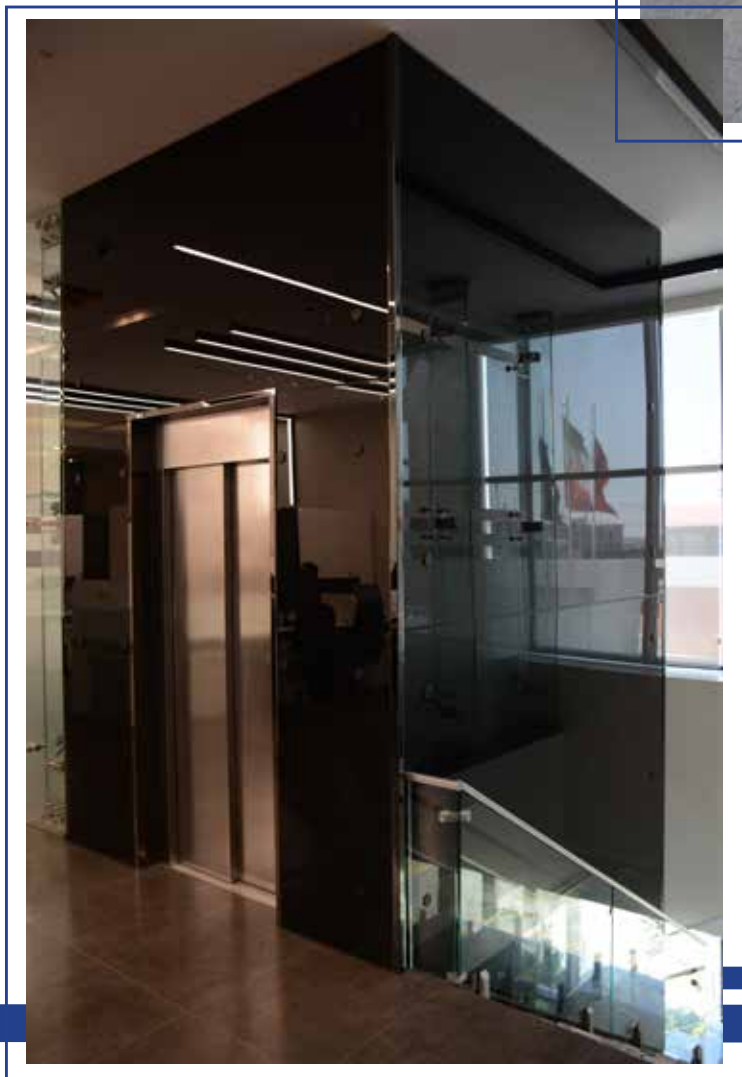




سقف شیشه‌ای

امروزه در اکثر ساختمان های مدرن تجاری و اداری از سقف شیشه‌ای استفاده می‌گردد تا از نور طبیعی در طول روز استفاده کرد. این سازه می‌توان با شیشه لمینت سکوریت یا دو جداره اجرا گردد که اتلاف انرژی کمی دارد. در صورتی که روی سقف نیز تردد در نظر گرفته شده باشد باید از ابتدا در طراحی در نظر گرفت.





نمای شیشه‌ای آسانسور

با طیف گسترده‌ای از گزینه‌های سفارشی‌سازی، نمای شیشه‌ای آسانسور می‌تواند فضای داخلی مسکونی یا تجاری پروژه را متحول کند. برای اجرای نمای شیشه‌ای آسانسور می‌بایست ابتدا شاسی مناسب را اجرا کنید و این شاسی حتما در سه بعد عمود باشد. شیشه به کار رفته شده در نمای شیشه‌ای آسانسور می‌تواند شیشه سکوریت یا لمینت سکوریت باشد. همچنین برای اجرای این نمای شیشه‌ای می‌توان از فیکس پوینت یا اتصالات نمای اسپایدر استفاده کرد که در اکثر پروژه‌ها اجرای نمای شیشه‌ای به صورت فیکس پوینتی پیشنهاد می‌شود. چرا که هزینه اجرای آن کمتر باشد و فضای کمتری اشغال می‌کند.



نمای شیشه‌ای فین گلس

این نما، زیرمجموعه نماهای اسپایدر شیشه‌ای به حساب می‌آید. به طور کلی علت ساخت و به وجود آمدن این نما حذف لوله و پروفیل فلزی است. برای اتصال نمای اسپایدر شیشه‌ای، فین شیشه‌ای نقش مهمی را ایفا می‌کنند. در این نوع نما عامل اصلی نگهدارنده نمای اسپایدر فین گلس خود شیشه است.



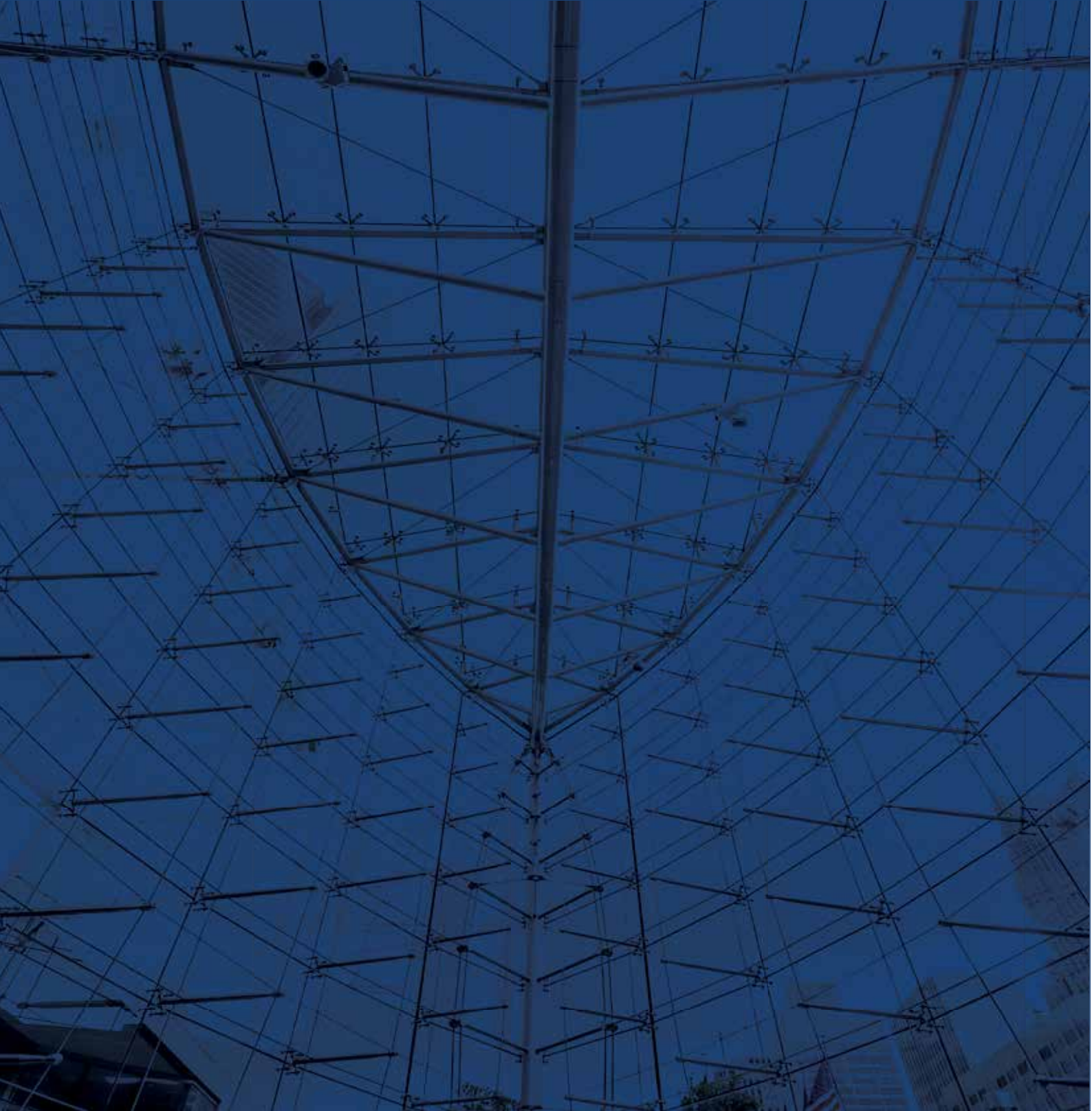
تولید و اجرای نمای شیشه ای فین گلس و کلمپ با اتصالات استنلس استیل ۳۰۴ و ۳۱۶



نمای شیشه‌ای اسپایدر

در این روش اجرای نمای اسپایدر شیشه‌ای از لوله و پروفیل‌های فولادی و استیل به عنوان سازه پشتیبان استفاده می‌شود. پنل‌های شیشه‌ای سکوریت یا لمینت با استفاده از اتصالات اسپایدر، روتل و کانکتور به سازه پشتیبان متصل می‌شود و بنا بر نوع شیشه و ارتفاع نما از ضخامت و سایز سازه پشتیبان تعیین می‌گردد.





Info@aradsteel.co



www.aradsteel.co



@aradsteel.co



021-66391500



دفتر مرکزی: تهران، کیلومتر ۲ اتوبان فتح، مرکز تجارت آسانسور ایران، طبقه سوم، واحد ۳۰۱، کد پستی ۱۳۸۷۸۳۷۶۹۸
کارخانه: تهران، کیلومتر ۱۷ اتوبان فتح، فتح ۵۸، پلاک ۲، کد پستی ۱۳۸۸۱۵۳۱۱۲
انبار: تهران، کیلومتر ۴ اتوبان فتح، فتح ۱۳، پلاک ۶۴، کد پستی ۱۳۸۷۶۶۳۷۹۷
فروشگاه: تهران، خیابان پامنار، روبهروی مجتمع نگین پامنار، پلاک ۱۲۶، کد پستی ۱۱۱۶۸۵۵۴۱۵
نمایشگاه دائمی: تهران، اتوبان خرازی، بازار بزرگ ایران (ایرانمال)، ورودی الماس، طبقه G0، هایپرکالای ساختمانی اشتاد سازه